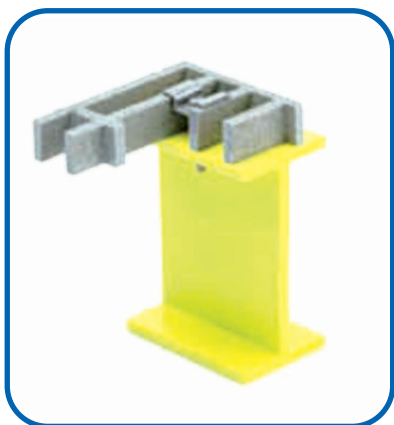


Pričvršćivanja od nehrđajućeg čelika

Postavljanje i učvršćivanje izvosi se isključivo s priborom od nehrđajućeg čelika AISI 316. Ovisno o posebnim potrebama, ProMetall isporučuje klipse u različitim oblicima i veličinama



KLIPSA TIP D30/77 I D30/9

D30/7 - D30/9

TEHNIČKA TABLICA

OPIS

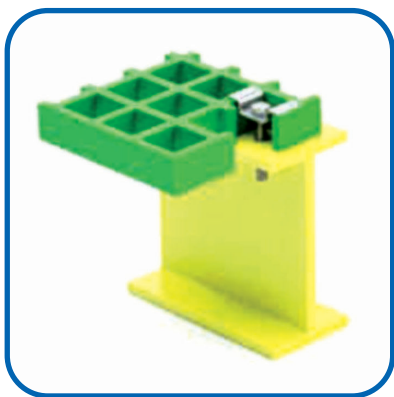
Povezne klipse od nehrđajućeg čelika AISI316 zajedno s klinom i zavarnom materijalom.

Vijci prema tablici.

S poveznim klipsama se povezuju dvije susjedne ploče.

Upotreblijiva sa sljedećim rešetkama:

SCH 30/28
SCH 50/28
SCH 30/38
SCH 50/38



KLIPSA TIP D40/7 I D40/9

D40/7 - D40/9

TEHNIČKA TABLICA

OPIS

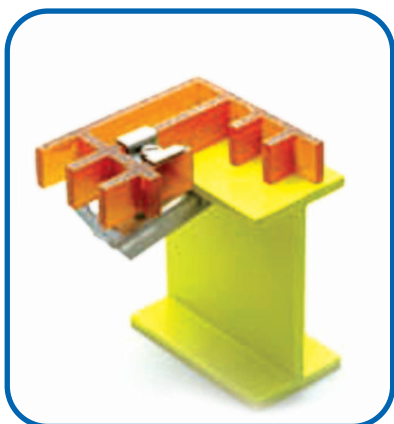
Povezne klipse od nehrđajućeg čelika AISI316 zajedno s klinom i zavarnom materijalom.

Vijci prema tablici.

S poveznim klipsama se povezuju dvije susjedne ploče.

Upotreblijiva sa sljedećim rešetkama:

SCH 40/28
SCH 38/25
SCH 38/38
SCH 40/38
SCH 38/30



KLIPSA TIP DS 30/9

DS30/9

TEHNIČKA TABLICA

OPIS

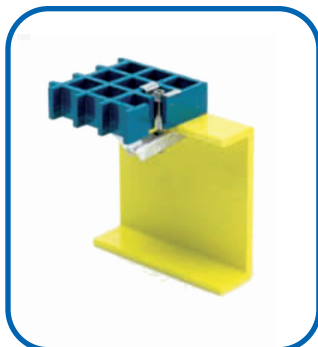
Povezne klipse od nehrđajućeg čelika AISI316 zajedno s klinom i zavarnom materijalom.

Vijci prema tablici.

S poveznim klipsama se povezuju dvije susjedne ploče.

Upotreblijiva sa sljedećim rešetkama:

SCH 30/28
SCH 50/28
SCH 30/38
SCH 50/38



KLIPSA TIP DS40/9

DS40/9

TEHNIČKA TABLICA

OPIS

Povezne klipse od nehrđajućeg čelika AISI316 zajedno s klinom i zavarnom maticom. Vijci prema tablici. S poveznim klipsama se povezuju dvije susjedne ploče.

Upotreblijiva sa sljedećim rešetkama:

SCH 40/28
SCH 38/25
SCH 38/38
SCH 40/38
SCH 38/30



KLIPSA TIP 19T7 I 19T9

19T7 - 19T9

TEHNIČKA TABLICA

OPIS

Povezne klipse od nehrđajućeg čelika AISI316 zajedno s klinom i zavarnom maticom. Vijci prema tablici. S poveznim klipsama se povezuju dvije susjedne ploče.

Upotreblijiva sa sljedećim rešetkama:

prikladno za sve rešetke s mjerama otvora oka mm 19 x 19, debljina mm 30, 40 i 52.
SCH 50/30
SCH 50/40
SCH 52/52



KLIPSA TIP T7 I T9

T7 - T9

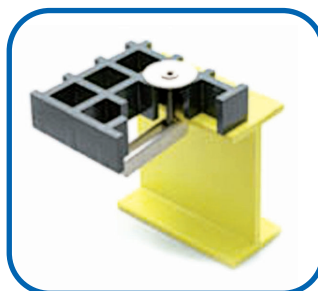
TEHNIČKA TABLICA

OPIS

Povezne klipse od nehrđajućeg čelika AISI316 zajedno s klinom i zavarnom maticom. Vijci prema tablici. S poveznim klipsama se povezuju dvije susjedne ploče.

Upotreblijiva sa sljedećim rešetkama:

prikladno za sve vrste rešetki, posebno za one s zatvorenom površinom, s iznimkom za mikro otvore oka



KLIPSA TIP TS9

TS9

TEHNIČKA TABLICA

OPIS

Povezne klipse od nehrđajućeg čelika AISI316 zajedno s klinom i zavarnom maticom. Vijci prema tablici. S poveznim klipsama se povezuju dvije susjedne ploče.

Upotreblijiva sa sljedećim rešetkama:

moгу se koristiti sa svim otvorenim i zatvorenim rešetkama, s iznimkom za mikro otvore oka